



MACCHINE LAVORAZIONE LEGNO - WOODWORKING MACHINERY

Esperienza quarantennale, leader nella produzione di macchine per la lavorazione del legno tradizionale. La produzione gestita internamente permette di eseguire ogni tipologia di lavoro dalla macchina in serie alla produzione personalizzata. Il controllo di ogni passaggio assicura il buon funzionamento del macchinario e la cura del dettaglio.

CMA72

QUALITÀ SENZA COMPROMESSI



CMA72



LA PIU' ROBUSTA SUL MERCATO,
COMODA E POTENTE
GRAZIE ALLA ROBUSTA TESTA
FORANTE E ALLE GRANDI GUIDE
DI SCORRIMENTO UN GHISA
E ACCIAIO.

IL RINVIO A CINGHIA CONSENTE
UNA ROTAZIONE DELL'UTENSILE
MOLTO ELEVATA.



TAVOLA INCLINABILE

La tavola inclinabile -45° / +45° consente di eseguire ogni tipo di lavorazione in piena comodità e sicurezza.



MANDRINO WESCOTT 0-20 mm

PIANA DI GRANDI DIMENSIONI

La piana di grandi dimensioni permette un comodo appoggio del pezzo da lavorare, dotata di battuta telescopica regolabile.



SOLLEVAMENTO DEL PIANO

Il sollevamento del piano tramite il volantino è leggero e preciso, grazie ai cuscinetti autolivellanti sui quali sono fissati gli ingranaggi.

BLOCCAGGIO PNEUMATICO A PEDALE

Il bloccaggio pneumatico a pedale rende comode e rapide le operazioni di carico e scarico dei pezzi e assicura un fissaggio ottimale durante la lavorazione.



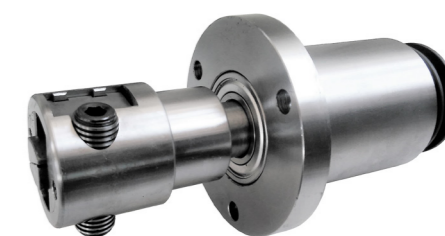
PREDISPOSIZIONE PER LAVORAZIONI CON PUNTE QUADRE A BEDANO

DUE LEVE DI MOVIMENTAZIONE

Le due leve di movimentazione garantiscono l'assenza di vibrazioni tipica delle macchine a leva singola e un controllo completo dei movimenti durante la lavorazione.

SUPPORTO MANDRINO

Il supporto mandrino di grandi dimensioni con cuscinetti stagni per alta velocità, permette di eseguire lavorazioni di grandi diametri.



MOTORE DUE VELOCITA'

Il motore due velocità (mandrino 2250/4500 rpm) rende possibile ogni tipo di lavorazione, da quella con l'utensile più piccolo a quella più gravosa con utensili di grandi dimensioni.

GONIOMETRO SUL BANCO



DATI TECNICI

Dimensione del Piano	mm	600x300
Profondita' massima della cava	mm	170
Lunghezza massima della cava	mm	250
Corsa verticale della testa	mm	170
Mandrino universale Westcott	mm	0 - 20
Velocita' del mandrino	rpm	4500
Potenza motore 400 Volt 50 Hz	HP	3
Peso	Kg	230

ACCESSORI:

- Tavola inclinabile 45° (dx -sx)
 - Premi legno pneumatico con comando a pedale
 - Doppio premi legno pneumatico con comando a pedale
 - Doppio premi legno meccanico rapido
 - Premi legno pneumatico rapido
 - Salvamotore con bobina di sgancio e fungo emergenza
 - Motore 2 velocità (1400 - 2800) 1,7 - 2,4 HP con impianto elettrico dedicato
 - Motore 2 velocità (2250 - 4500) 1,7 - 2,4 HP con impianto elettrico dedicato
 - Squadro girevole sul tavolo +45° / - 45°
 - Inverter con regolazione da 1300 a 4300 rpm
 - Dispositivo a leva e cremagliera
- Predisposizione per punte con foro quadro (obbligo dispositivo a leva e cremagliera)

C.M.A. 2000 S.r.l.

Via Cesare Pavese, 22 - 47853 Cerasolo Ausa Coriano (RN)

Tel. e Fax: +39 0541 759315

info@cma2000srl.com

commerciale@cma2000srl.com

assistenza@cma2000srl.com

www.cma2000srl.com

P.IVA 03124370408



CMA 2000



CMA 2000 srl



CMA 2000

MADE IN ITALY

