



# Tutto made in SCM Italy

*dalla fusione in ghisa al prodotto finito.*

Vieni a vedere i nostri stabilimenti produttivi e toccare con mano la qualità delle macchine SCM; avremo il piacere di averti nostro ospite.



## minimax

la passione che merita prodotti professionali.

minimax è la linea di macchine professionali di SCM dedicate all'hobbista ed al laboratorio artigiano, punto di riferimento da oltre 40 anni a livello mondiale.

L'obiettivo di SCM è assicurare al cliente tecnologie di qualità che rispondano alle sue esigenze, diventando il partner di riferimento per ogni necessità.

## elite

Robuste, flessibili e convenienti.

combinate

**cu 410e**  
pag. 4



**fs 41e**  
pag. 5



**st 4e**  
pag. 6



sega circolare

**sc 4e**  
pag. 7



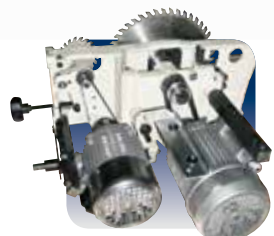
elite  
 combinate  
 cu 410e  
 fs 41e

combinata universale  
 pialla filo-spessore



		cu 410e	fs 41e
Larghezza utile di lavoro alla pialla	mm	410	410
Lunghezza totale dei piani a filo	mm	2000	2000
Altezza min. ÷ max. di lavoro allo spessore	mm	3 ÷ 240	3 ÷ 240
Diametro max. lama sega con incisore montato	mm	315	-
Lunghezza utile dell'albero toupie	mm	125	-
Potenza motori trifase a partire da	kW/Hz	4 (4,8) / 50 (60)	4 (4,8) / 50 (60)

Tabella completa dei dati tecnici a pag. 12



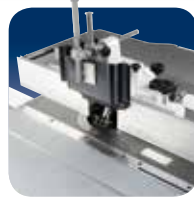
**Gruppo Sega**  
solidità e rigidità



**Gruppo Pialla**  
finitura al top



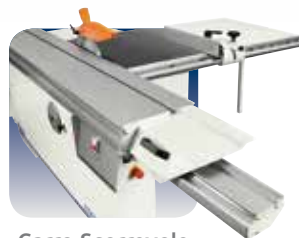
**Gruppo Toupie**  
versatilità



**Guida Toupie**  
accessori high-tech



**Visualizzatore**  
accessori high-tech



**Carro Scorrevole**  
preciso e silenzioso

Le macchine robuste, flessibili e convenienti per laboratori di falegnameria ed artigiani con l'obiettivo di un prodotto finito di qualità superiore.

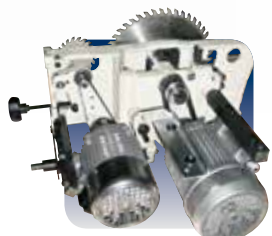
# elite combinata e sega circolare

st 4e sega-toupie  
sc 4e sega circolare



		st 4e	sc 4e
Diametro max. lama sega con incisore montato	mm	315	315
Capacità a squadrare	mm	1600 ÷ 3200	2250 ÷ 3200
Lunghezza utile dell'albero toupie	mm	125	-
Potenza motori trifase a partire da	kW/Hz	4 (4,8) / 50 (60)	4 (4,8) / 50 (60)

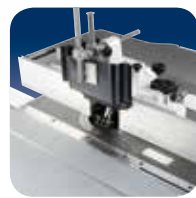
*Tabella completa dei dati tecnici a pag. 12*



**Gruppo Sega**  
solidità e rigidità



**Gruppo Toupie**  
versatilità



**Guida Toupie**  
accessori high-tech



**Visualizzatore**  
accessori high-tech



**Carro Scorrevole**  
preciso e silenzioso

elite  
gruppi  
operatori



solidità e rigidità

#### Gruppo Sega.

Il nuovo gruppo sega è costituito da una possente **struttura in ghisa ad anello chiuso**, ed è sostenuto saldamente sotto il piano da due supporti laterali a forma di mezzaluna. Queste soluzioni conferiscono solidità e rigidità e garantiscono un perfetto risultato di taglio. Il gruppo può essere equipaggiato, a richiesta, di incisore per un taglio perfetto anche su pannelli nobilitati. L'incisore è disponibile a scelta sia nella versione con rinvio a cinghia dal motore principale, che nella versione con motore indipendente da 0,75 HP (0,55 kW) di potenza. Il diametro massimo consentito per la lama principale è **315 mm con incisore montato**.

Il sollevamento del gruppo lame avviene attraverso una robusta struttura in ghisa con sistema a coda di rondine.



I fulcri di rotazione del corpo oscillante sono di 120 mm di diametro ed appoggiano su due lunette intermedie al basamento: soluzione rigida ed affidabile nel tempo.



90° ÷ 45°

L'incisore è regolabile dall'esterno senza ausilio di chiavi e permette veloci e precisi posizionamenti in assenza di giochi.





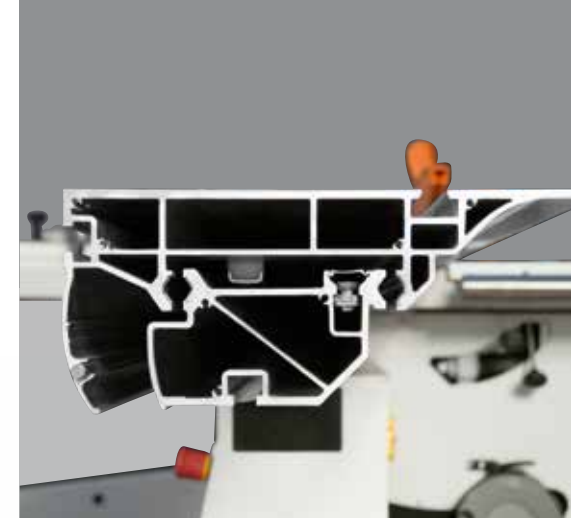


preciso e silenzioso

**Carro Scorrevole.**

Supporto ottimale anche ai pezzi di maggiori dimensioni, con il nuovo **carro scorrevole di 360 mm di larghezza.**

Eccezionale precisione e scorrevolezza! Per il fissaggio delle guide non viene utilizzata colla, il cui spessore potrebbe incidere sullo scorrimento. Esse vengono bloccate con un procedimento di ribaditura dell'alluminio.



accessori high-tech

**Visualizzatore Digitale.**

La barra di scorrimento rotonda alla guida parallela (opzionale per **cu 410e**) con regolazione micrometrica assicura un posizionamento fluido, rapido e soprattutto preciso della guida. Il supporto della guida può essere equipaggiato anche con un **visualizzatore digitale per la lettura della quota** con sensore a banda magnetica (opzionale).

**Il telaio di squadro di grandi dimensioni,** con rullo folle all'estremità, facilita il carico dei pannelli. La **riga di squadro telescopica con 2 battute reversibili,** permette di squadrare pannelli fino a 3200 x 3200 mm e consente anche di effettuare tagli inclinati fino a 45 gradi su entrambi i lati del telaio.

elite  
gruppi  
operatori



A

B



finitura al top

#### Gruppo Piella.

Il gruppo piella è sostenuto da supporti in ghisa ed alloggia, nella versione standard, un albero di 87 mm di diametro con 3 coltelli (disponibile, a richiesta, anche l'albero "Tersa" con 4 coltelli a serraggio rapido e registrazione automatica). Per una finitura impeccabile, la pressione dei rulli di trascinamento allo spessore può essere regolata in funzione del tipo di legno da lavorare. Il rullo di traino in entrata (A) ha un **profilo a dentatura elicoidale** che garantisce un avanzamento deciso e costante del pezzo mentre quello in uscita in acciaio sabbiato (B) mantiene perfetta la finitura post-lavorazione.

Due velocità di avanzamento allo spessore (6 - 12 m/min.) standard. Nella **cu 410e** i piani a filo si aprono verso il lato sega-toupie: una soluzione ergonomica e dall'ingombro minimo.

La **fs 41e** utilizza una guida a filo estremamente rigida e fluida nello scorrimento, grazie all'**attacco centrale su barra tonda**.

funzionali e personalizzabili

Una macchina ancora più versatile: con la **cavatrice** (opzionale) le cave, mortase e giunzioni ad incastro sono facilmente eseguibili.



versatilità

### Gruppo Toupie.

Massima stabilità e rigidità d'uso della toupie in ogni condizione di utilizzo, grazie al gruppo con una colonna interamente in ghisa e di grandi dimensioni. Le 4 velocità standard sono ideali per eseguire qualsiasi tipo di lavorazione, dalla profilatura alla sagomatura, alla tenonatura, con la possibilità di montare utensili fino a 275 mm di diametro. L'albero toupie è racchiuso da una "tazza" in ghisa a protezione delle componenti meccaniche interne da trucioli e polveri.



accessori high-tech

### Guida Toupie.

La cuffia toupie standard (A) può alloggiare utensili di diametro massimo 210 mm. Disponibile, in opzione, la cuffia toupie che utilizza un sistema di regolazione delle guide tramite cremagliera e dispone di un lettore digitale meccanico (B). Grazie al sistema di memoria la cuffia può essere rimossa e riposizionata senza perdere la posizione di lavoro. La capacità massima dell'utensile utilizzabile in profilatura è di 240 mm di diametro. È disponibile, a richiesta, l'albero toupie inclinabile di 45° verso l'interno macchina.

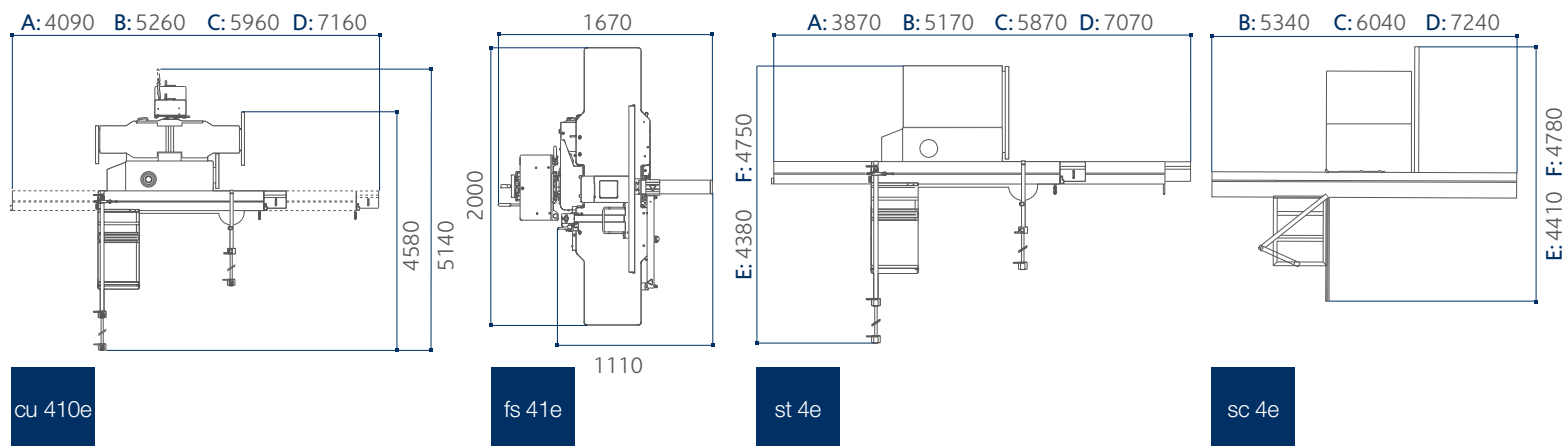


A

B

# elite

## dimensioni d'ingombro e tabelle tecniche



S Standard  
O Opzionale

	cu 410e	fs 41e	st 4e	sc 4e
<b>pialla</b>				
Larghezza utile di lavoro	mm	410	-	-
Diámetro albero piolla / numero coltelli standard	mm/n.	87 / 3	-	-
Dimensione coltelli standard	mm	410 x 30 x 3	-	-
Asportazione max. alla piolla	mm	5	-	-
Lunghezza totale dei piani a filo	mm	2000	-	-
Dimensioni piano spessore	mm	423 x 775	-	-
Velocità d'avanzamento allo spessore	m/min	6 / 12	-	-
Altezza min. ÷ max. di lavoro allo spessore	mm	3 ÷ 230	-	-
<b>sega circolare</b>				
Dimensioni piano sega-toupie in ghisa	mm	1250 x 430	-	1250 x 430
Inclinazione lame		90° ÷ 45°	-	90° ÷ 45°
Max. diametro lama sega con incisore montato	mm	315	-	315
Sporgenza max. lama sega dal piano a 90°/ 45°	mm	100 / 70	-	100 / 70
Capacità a squadrare	mm	1600 ÷ 3200	-	1600 ÷ 3200
Larghezza di taglio alla guida parallela	mm	1050	-	900 ÷ 1270
<b>toupie</b>				
Lunghezza utile dell'albero toupie	mm	125	-	125
Velocità rotazione albero toupie (a 50 Hz)	giri/min	3500 / 6000 / 8000 / 10.000	-	3500 / 6000 / 8000 / 10.000
Diámetro max. dell'utensile a profilare	mm	210 ÷ 240	-	210 ÷ 240
Diámetro max. utensile rientrante sotto il piano a 90°	mm	240	-	240
Diámetro max. dell'utensile a tenonare	mm	275	-	275
<b>altre caratteristiche tecniche</b>				
Motori trifase 4 kW (5,5 hp) 50 Hz - 4,8 kW (6,5 hp) 60 Hz		S	S	S
Motori trifase 5 kW (6,6 hp) 50 Hz - 6 kW (8 hp) 60 Hz		O	O	O
Motori trifase 7 kW (9,5 hp) 50 Hz con avviamento diretto		O	O	O
Motori monofase 2,2 kW (3 hp) 50 Hz		O	O	O
Motori monofase S1 3,6 kW (4,8 hp) 60 Hz		O	O	O
Cappe di aspirazione diametro	mm	120	120	120

- A con carro 1600 mm
  - B con carro 2250 mm
  - C con carro 2600 mm
  - D con carro 3200 mm
  - E con larghezza di taglio 900 mm\*
  - F con larghezza di taglio 1270 mm\*
- \*alla guida parallela*

# elite principali dispositivi opzionali



planetto aggiuntivo sul carro scorrevole  
Per il supporto dei pannelli di grandi dimensioni.



dispositivo per tagli angolari con battute reversibili  
Per ottenere tagli angolari rapidamente senza spostare la guida di squadra. Indicato per il taglio angolato di pezzi piccoli.



protezione alla lama di tipo  
sospeso  
Per una lavorazione alla sega in totale  
sicurezza.

dispositivo per  
tagli angolari pre-  
setti e posizionato  
direttamente sul  
telaio di squadra  
Per trovare rapidamente le  
angolazioni più ricorrenti  
con la guida di squadra.  
Utile per pezzi di grandi  
dimensioni.



indicatori numerici per il  
posizionamento dei gruppi  
Per un maggiore comfort nel posizionamento  
dei gruppi operatori e per averne sempre un  
controllo immediato e costante.



## albero pialla "Tersa"

Il bloccaggio automatico dei coltelli ad opera della forza centrifuga conferisce sicurezza e precisione in lavorazione.

Il sistema privo di viti di fissaggio rende estremamente rapida la sostituzione dei coltelli.



## cavatrice in ghisa

Le cave, mortase e giunzioni ad incastro sono facilmente eseguibili. La cavatrice è completa di cappa d'aspirazione di diametro 120 mm e mandrino da 16 mm.



## albero pialla "Xylent" con coltelli disposti a spirale

Le 3 spirali di coltelli garantiscono una eccezionale finitura. Permette lavorazioni alla pialla in estrema silenziosità. Migliora l'aspirazione grazie alla produzione di trucioli di dimensione molto ridotta. Aumenta la durata dei coltelli, con la possibilità di poterne sfruttare i quattro lati taglienti.

## mandrino autocentrante 0-16 mm "Wescott"

Le punte della cavatrice si sostituiscono in un attimo e non necessitano di alcuna registrazione.



## valigetta di manutenzione per albero "Xylent"

Completa di:

- 1 flacone di liquido detergente/sgrassante per la pulizia delle resine
- 1 chiave dinamometrica tarata
- 2 bit Torx
- 10 inserti
- 5 viti
- 1 spazzola con setole in ottone per pulire l'albero con inserti montati
- 1 spazzola con setole in acciaio per pulire le sedi degli inserti



## mandrino a pinza

Consente lavorazioni più impegnative grazie ad un fissaggio più tenace delle punte. Include 3 pinze da 5/10/16 mm.



guida aggiunta ribaltabile  
per pezzi sottili  
Agevola la lavorazione di pezzi  
sottili nella piallatura a filo.



A



B

albero toupie  
intercambiabile (A)  
Consente una sostituzione  
rapidissima dell'albero toupie.  
Disponibile, fra gli alberi  
di ricambio, anche l'albero  
toupie con mandrino  
porta-pinze (B).

pianetto e cuffia di  
protezione a tenonare

Per le lavorazioni di tenonatura alla  
toupie. Composto da:

- pianetto
- cuffia di protezione per utensili di  
diametro max. 275 mm
- cappa d'aspirazione diametro  
120 mm



dado set  
predisposizione meccanica  
per utilizzare un utensile (non  
incluso) al posto della lama  
principale.



predisposizione elettrica e  
supporto escludibile per  
trascinatore

Permette una totale esclusione del  
dispositivo ed evita interferenze con  
altre parti della macchina.

ruote per  
spostamento  
macchina





# elite principali dispositivi opzionali

S Standard  
O Opzionale

	cu 410e	fs 41e	st 4e	sc 4e
Dispositivo per tagli angolari con battute reversibili	O	-	O	O
Dispositivo per tagli angolari pre-settati posizionato direttamente sul telaio di squadro	O	-	O	O
Visualizzatore digitale per la lettura della quota sulla guida parallela	-	-	O	O
Pianetto aggiuntivo sul carro scorrevole	O	-	O	O
Protezione alla lama di tipo sospeso	-	-	O	O
Indicatori numerici per il posizionamento dei gruppi	O	O	O	O
Albero pialla "Tersa"	O	O	-	-
Albero pialla "Xylent" con coltelli disposti a spirale	O	O	-	-
Valigetta di manutenzione per albero "Xylent"	O	O	-	-
Cavatrice in ghisa	O	O	-	-
Mandrino autocentrante 0-16 mm "Wescott"	O	O	-	-
Mandrino a pinza 5/10/16 mm	O	O	-	-
Guida aggiunta ribaltabile per pezzi sottili	-	O	-	-
Guida toupie registrabile a tre spostamenti	O	-	O	-
Pianetto e cuffia di protezione a tenonare	O	-	O	-
Predisposizione elettrica e supporto escludibile per trascinatore	O	-	O	-
Albero toupie intercambiabile	O	-	O	-
Ruote per spostamento macchina	O	O	-	-
Dado set	-	-	O	O

# UNA RETE DI 1.000 TECNICI, 36.000 CODICI PER UN'ASSISTENZA PRONTA E QUALIFICATA

TECNICI ALTAMENTE SPECIALIZZATI,  
UNA GESTIONE EFFICIENTE E 6 SEDI  
DI SERVIZIO RICAMBI NEL MONDO,  
UN SUPPORTO VICINO, SICURO ED EFFICACE.



## SERVIZIO ASSISTENZA

SCM Group offre attenzioni che vanno ben oltre il momento dell'acquisto, per garantire nel tempo le prestazioni ottimali del sistema tecnologico produttivo dei suoi clienti.

### UN'OFFERTA COMPLETA DI SERVIZI POST-VENTITA

- installazione e start up di macchine, celle, linee e impianti
- programmi di formazione su misura per ogni cliente
- tele-assistenza per ridurre tempi e costi di eventuali fermi macchina
- programmi di manutenzione preventiva per garantire prestazioni costanti nel tempo
- revisioni complete di macchine e impianti per rinnovare il valore aggiunto degli investimenti
- upgrading personalizzati per aggiornare macchine e impianti dei clienti rispetto alle nuove esigenze produttive.

 **scmservice**

## SERVIZIO RICAMBI

A livello globale SCM Group può contare su 140 addetti al servizio ricambi, per una gestione intelligente del magazzino pronta a soddisfare ogni richiesta con una spedizione in tempo reale.



### 36.000 CODICI DIVERSI

Ricambi disponibili per ogni singolo pezzo, pari a un investimento di 12 milioni di euro.



### RICAMBIO GARANTITO

Anche per articoli di difficile reperimento, con 3,5 milioni di euro investiti in ricambi "critici".



### DISPONIBILITÀ IMMEDIATA

Oltre il 90% degli ordini ricevuti ogni giorno vengono evasi contestualmente grazie all'elevata disponibilità di codici a magazzino



### 6 SEDI NEL MONDO

Per la gestione dei ricambi (Rimini, Singapore, Shenzen, Mosca, Atlanta, Sao Bento do Sul).



### 500 SPEDIZIONI AL GIORNO

 **scmspareparts**





# LE PIÙ SOLIDE TECNOLOGIE DEL LEGNO SONO IL NOSTRO DNA

## SCM. IN UN SOLO BRAND UN GRANDE PATRIMONIO DI COMPETENZE

Con oltre 65 anni di primati SCM è il grande protagonista della woodworking technology, il risultato dell'integrazione dei migliori know-how nelle macchine e negli impianti per la lavorazione del legno, presente in tutto il mondo con la più ampia rete distributiva del settore.

**65** anni di storia

**3** principali poli produttivi in Italia

**300.000** metri quadrati di sedi e stabilimenti nel mondo

**20.000** macchine prodotte annualmente

**90%** di export

**20** filiali estere

**400** agenti e distributori

**500** tecnici di assistenza

**500** brevetti registrati



Nel nostro DNA la forza di un grande Gruppo. Scm è parte di Scm Group, leader mondiale nelle macchine e componenti industriali per la lavorazione di una vasta gamma di materiali.

## SCM GROUP, UN TEAM DI ECCELLENZE PER LA PIÙ EVOLUTA COMPETENZA NELLE MACCHINE E NEI COMPONENTI INDUSTRIALI

### INDUSTRIAL MACHINERY

Macchine stand alone, impianti integrati e servizi dedicati al processo di lavorazione di una vasta gamma di materiali.



TECNOLOGIE  
PER LA LAVORAZIONE DEL LEGNO



TECNOLOGIE PER MATERIALI  
COMPOSITI, ALLUMINIO, PLASTICA,  
VETRO, PIETRA, METALLO

### INDUSTRIAL COMPONENTS

Componenti tecnologici per le macchine e gli impianti del gruppo, di terzi e per l'industria meccanica.



ELETTROMANDRINI E  
COMPONENTI TECNOLOGICI



QUADRI ELETTRICI



CARPENTERIA METALLICA



FUSIONE IN GHISA



#### **Società del Gruppo Scm**

##### **sede legale:**

via Emilia, 77  
47921 Rimini, Italia  
T. +39 0541 700111  
F. +39 0541 700232

##### **sede commerciale:**

via Casale, 450  
47826 Villa Verucchio, Rimini, Italia  
T. +39 0541 674111  
F. +39 0541 674274  
[scm@scmgroup.com](mailto:scm@scmgroup.com)  
[www.scmwood.com](http://www.scmwood.com)

#### **Scm Industria Spa**

##### **Professional Workshop Machinery**

via Valdicella, 7  
47892 Gualdicciolo,  
Repubblica di San Marino  
[scm@scmgroup.com](mailto:scm@scmgroup.com)

##### **ufficio commerciale Italia:**

T. +378 0549 876911  
F. +378 0549 999604

##### **ufficio commerciale estero:**

T. +39 0541 674111  
F. +39 0541 674274  
[www.scmwood.com](http://www.scmwood.com)

Le potenze dei motori in questo catalogo si intendono espresse in S6, tranne dove diversamente specificato.  
Per esigenze dimostrative tutte le foto di questo catalogo riproducono macchine in configurazione CE e sono complete di opzionali. Senza nessun preavviso i dati tecnici possono essere variati. Le modifiche non influenzano la sicurezza prevista dalle norme CE.

rev.00  
02/2020

Mic Studio





**SCM GROUP SPA**

via Casale 450 - 47826 Villa Verucchio, Rimini - Italy  
tel. +39 0541 674111 - fax +39 0541 674274  
scm@scmgroup.com  
www.scmwood.com



00L0592704B